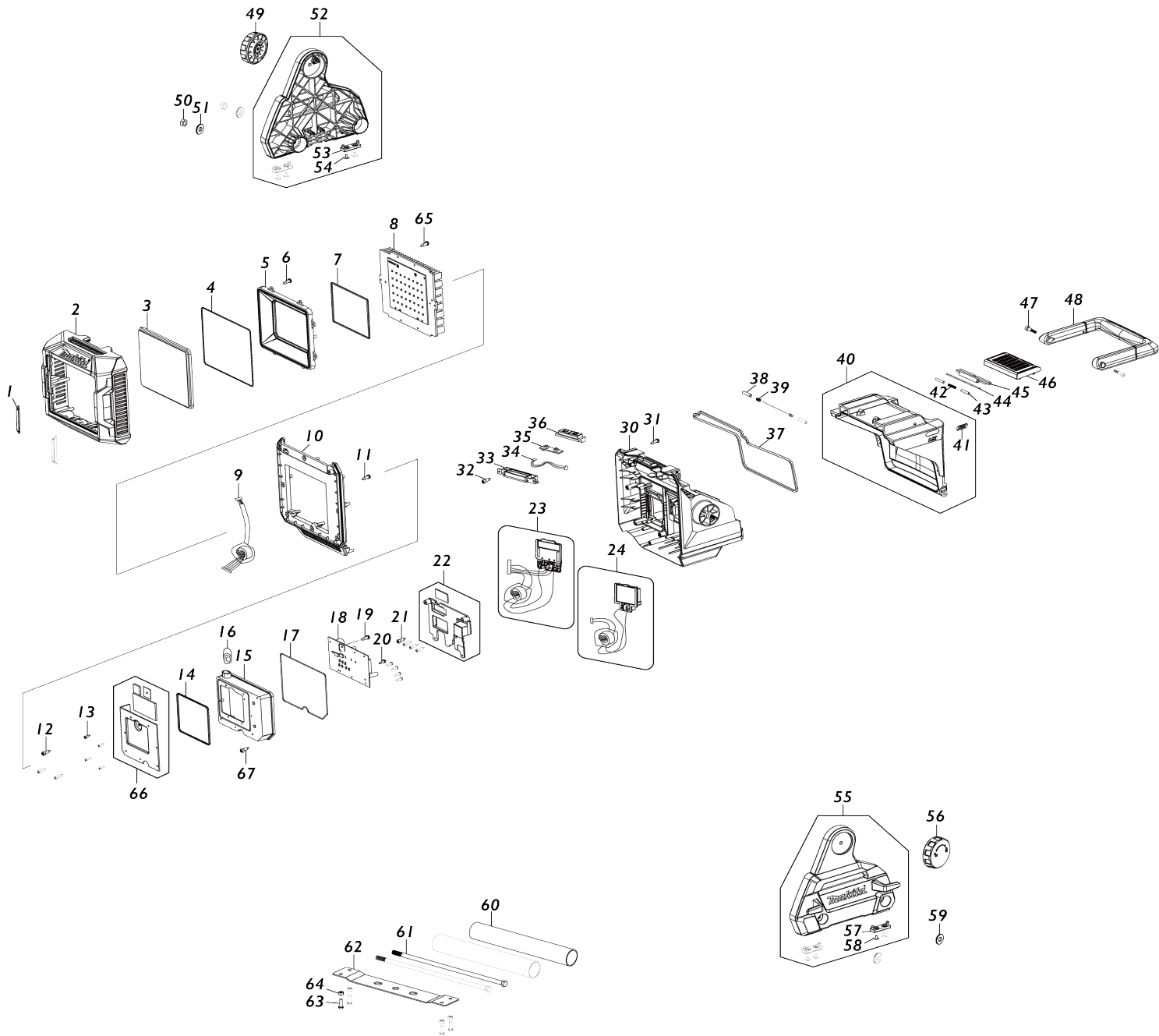


Model No.ML005G CORDLESS WORKLIGHT



Model No.ML005G CORDLESS WORKLIGHT

Artike l-Nr.	Teile-Nr.	Beschreibung	Austa uschb arkeit	Anzah l	Neu/A lt	Notiz 1	Notiz 2
001	GM00002396	Platte		2			
002	GM00002380	Frontabdeckung		1			
003	GM00002381	Linse		1			
004	GM00002382	O-Ring		1			
005	GM00002383	Reflektor		1			
006	GM00001333	Schraube M3x12		8			
007	GM00002384	O-Ring		1			
008	GM00002385	LED kpl.		1			
009	GM00002397	Verbindungskabel		1			
010	GM00002386	Gehäuseabdeckung		1			
011	GM00001333	Schraube M3x12		8			
012	GM00002165	Schraube 3x18		3			
013	GM00001395	Schraube 2.6x8		4			
014	GM00002388	O-Ring		1			
015	GM00002389	Gehäuse AC		1			
016	GM00002320	EVA		1			
017	GM00002390	O-Ring		1			
018	GM00002415	Elektronik		1	*		
018-1	GM00002491	MAIN PCBA ASSY	<	1			
019	GM00002414	Schraube 3x8		1			
020	GM00001395	Schraube 2.6x8		5			
021	GM00002165	Schraube 3x18		4			
022	GM00002392	Kontaktplattenhalter		1			
023	GM00002393	Kontaktplatte XGT		1			
024	GM00002394	Kontaktplatte LXT		1			
030	GM00002416	Gehäuse		1			
031	GM00002165	Schraube 3x18		10			
032	GM00002165	Schraube 3x18		2			
033	GM00002406	Halteplatte f. Schalterplatine		1			
034	GM00002407	Verbindungskabel		1			
035	GM00002140	Schalterplatine		1			
036	GM00002141	Tastenleiste		1			
037	GM00002401	O-Ring		1			
038	GM00002403	Stift		2			
039	GM00002402	Druckfeder		2			
040	GM00002404	Batteriefachdeckel kpl.		1			
040		INC. 41					
041	GM00002310	Aufkleber XGT-Logo		1			
042	GM00002309	Feder		1			
043	GM00002255	Stift A		2			
044	GM00002256	Stift B		1			
045	GM00002257	Verriegelungsplatte B		1			
046	GM00002258	Verriegelungsplatte A		1			
047	GM00002137	Innensechskantschraube		2			
048	GM00002405	Handgriff		1			
049	GM00002160	Feststellknopf		1			
050	GM00002158	Sechskantmutter M8		2			
051	GM00002157	Scheibe 8.5x2		2			

052	GM00002413	Standfuss L		1			
052		INC. 53,54					
053	GM00002154	Gummifuss		2	*		
053-1	GM00002572	RUBBER FOOT	O	2			
054	GM00002164	Schraube 3x6		4			
055	GM00002417	Standfuss R		1			
055		INC. 57,58					
056	GM00002160	Feststellknopf		1			
057	GM00002154	Gummifuss		2	*		
057-1	GM00002572	RUBBER FOOT	O	2			
058	GM00002164	Schraube 3x6		4			
059	GM00002157	Scheibe 8.5x2		2			
060	GM00002411	Rohr		2			
061	GM00002410	Sechskantschraube M8		2			
062	GM00002409	Adapterplatte		1			
063	GM00002408	Schraube 5x30		4			
064	GM00002155	Sechskantmutter M5		4			
065	GM00001333	Schraube M3x12		12			
066	GM00002387	Kühlblech kpl.		1			
067	GM00002165	Schraube 3x18		1			
A01B	GM00002358	Blendschutzabdeckung		1			
A02A	GM00002359	Blendschutzfolie		1			
F01	GM00002378	TRIPOD		1			
F03	GM00001396	Schraubzwinde mit Lampenhalter		1			

Bitte geben Sie bei Ihrer Bestellung die Teile-Nr. an.

Druckdatum 10/13/2025