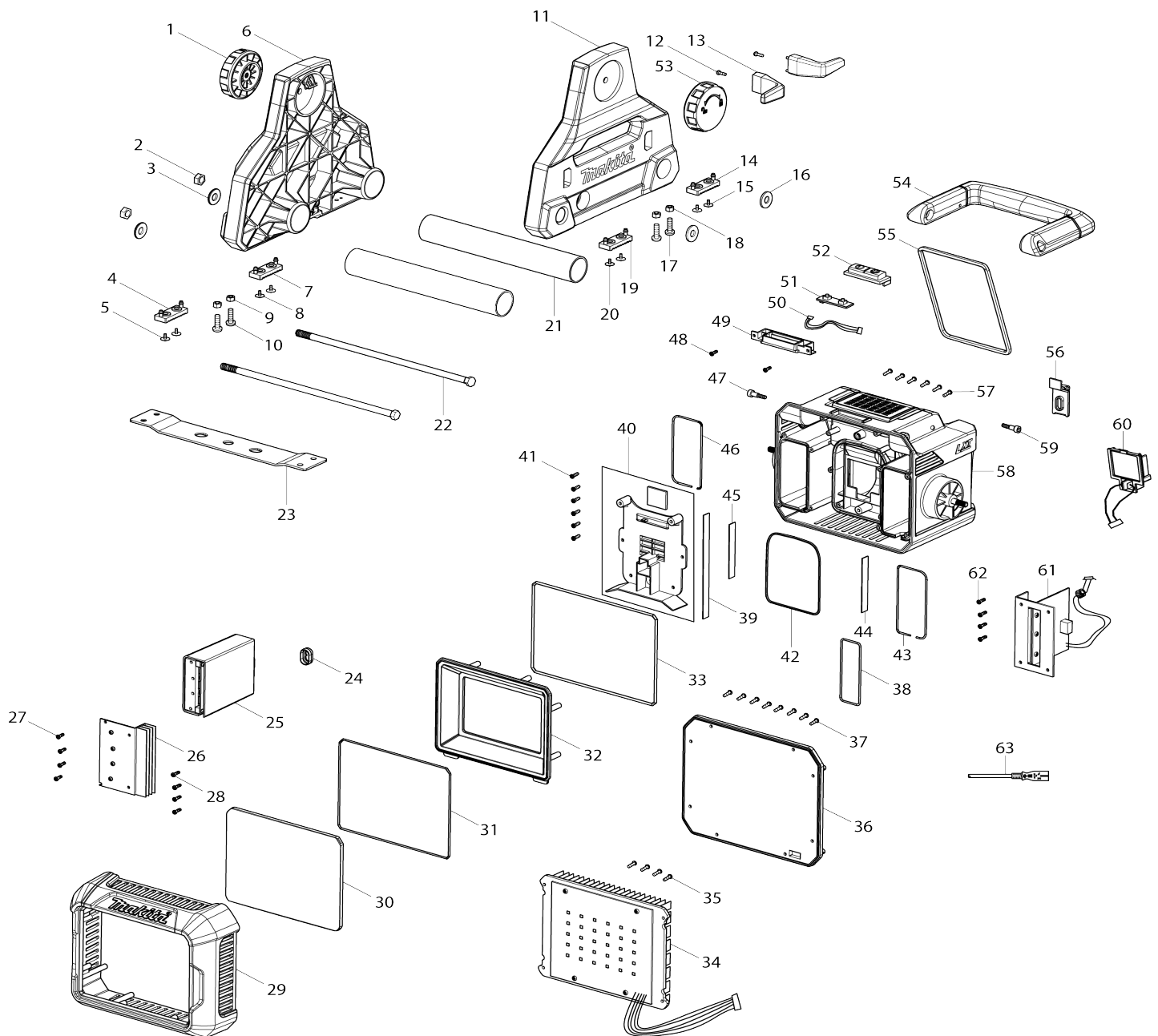


# Model No.DML811 Cordless Worklight



# Model No.DML811 Cordless Worklight

Artike l-Nr.	Teile-Nr.	Beschreibung	Austa uschb arkeit	Anzah l	Neu/A lt	Notiz 1	Notiz 2
001	GM00002160	Feststellknopf		1			
002	GM00002158	Sechskantmutter M8		2			
003	GM00002157	Scheibe 8.5x2		2			
004	GM00002154	Gummifuss		1	*		
004-1	GM00002572	RUBBER FOOT	O	1			
005	GM00002164	Schraube 3x6		2			
006	GM00002162	Standfuss L		1			
007	GM00002154	Gummifuss		1	*		
007-1	GM00002572	RUBBER FOOT	O	1			
008	GM00002164	Schraube 3x6		2			
009	GM00002155	Sechskantmutter M5		2			
010	GM00002156	Schraube 5x15		2			
011	GM00002161	Standfuss R		1			
012	GM00002165	Schraube 3x18		2			
013	GM00002159	Kabelhalter		2			
014	GM00002154	Gummifuss		1	*		
014-1	GM00002572	RUBBER FOOT	O	1			
015	GM00002164	Schraube 3x6		2			
016	GM00002157	Scheibe 8.5x2		2			
017	GM00002156	Schraube 5x15		2			
018	GM00002155	Sechskantmutter M5		2			
019	GM00002154	Gummifuss		1	*		
019-1	GM00002572	RUBBER FOOT	O	1			
020	GM00002164	Schraube 3x6		2			
021	GM00002153	Rohr		2			
022	GM00002152	Sechskantschraube M8		2			
023	GM00002151	Montageplatte		1			
024	GM00002150	Dichtring		1			
025	GM00002148	Netzteil kpl.		1			
026	GM00002145	Kühlblech		1			
027	GM00002149	Schraube 3x14		4			
028	GM00002165	Schraube 3x18		4			
029	GM00002114	Frontabdeckung		1			
030	GM00002115	Linse		1			
031	GM00002116	Dichtung f. Linse		1			
032	GM00002117	Reflektor		1			
033	GM00002118	Dichtung f. Reflektor		1			
034	GM00002119	LED-Baustein		1			
035	GM00002165	Schraube 3x18		4			
036	GM00002120	Gehäuseabdeckung		1			
037	GM00002165	Schraube 3x18		8			
038	GM00002133	O-Ring		1			
039	GM00002166	Platte		1			
040	GM00002130	Kontaktplattenhalter		1			
041	GM00002165	Schraube 3x18		6			
042	GM00002131	O-Ring		1			
043	GM00002132	Dichtung		1			
044	GM00002134	Platte		1			

045	GM00002134	Platte		1			
046	GM00002132	Dichtung		1			
047	GM00002137	Innensechskantschraube		1			
048	GM00002163	SCREW 3X14 PB NI		2	*		
048-1	GM00002149	Schraube 3x14	O	2			
049	GM00002138	Halteplatte f. Schalterplatine		1			
050	GM00002139	Verbindungskabel		1			
051	GM00002140	Schalterplatine		1			
052	GM00002141	Tastenleiste		1			
053	GM00002160	Feststellknopf		1			
054	GM00002144	Handgriff		1			
055	GM00002143	Dichtung		1			
056	GM00002142	Kabeldurchführung		1			
057	GM00002165	Schraube 3x18		6			
058	GM00002136	Gehäuse		1			
059	GM00002137	Innensechskantschraube		1			
060	GM00002135	Kontaktplatte		1			
061	GM00002121	Elektronik		1			
062	GM00002165	Schraube 3x18		4			
063	GM00002127	Anschlussleitung Euro C8		1			
F01	GM00002378	TRIPOD		1			
F04	GM00002287	LAMP SHADE		1			
F05	GM00002379	FLAT BAR		1			

Bitte geben Sie bei Ihrer Bestellung die Teile-Nr. an.

Druckdatum 10/13/2025