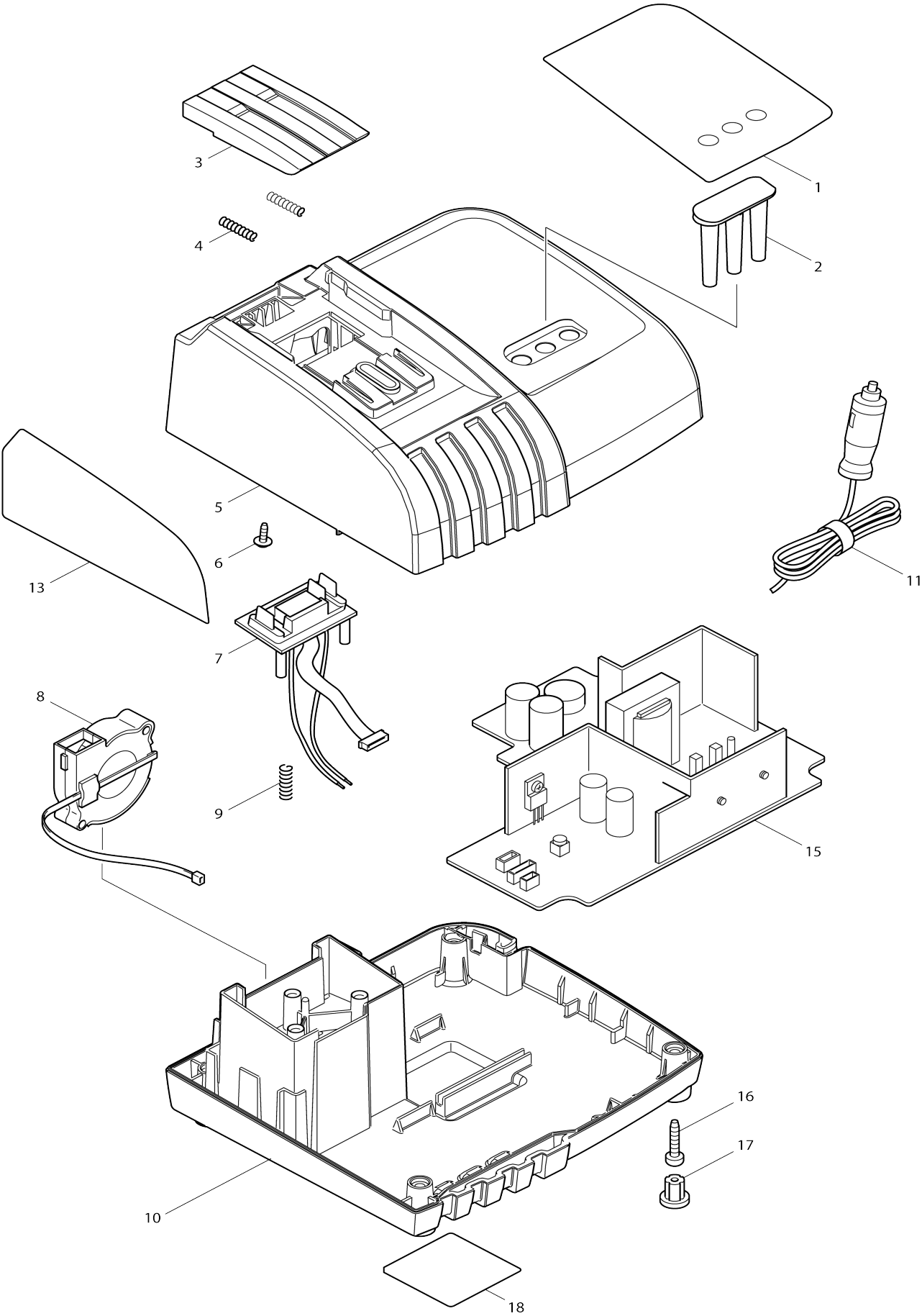


Model No.DC18SE Auto-Ladegerät DC18SE



Model No.DC18SE Auto-Ladegerät DC18SE

Artike l-Nr.	Teile-Nr.	Beschreibung	Austa uschb arkeit	Anzah l	Neu/A lt	Notiz 1	Notiz 2
001	807531-8	Hinweisschild ladezustand		1			
002	419570-2	Anzeigefenster		1			
003	419569-7	Anschlussabdeckung		1	*		
003-1	455546-5	Anschlussabdeckung	<	1			
004	231474-6	Druckfeder 4		2			
005	158135-2	Ladegerätegehäuse komplett		1	*		
D10		INC. 2					
005-1	158517-8	Ladegerätegehäuse komplett	<	1			
D10		INC. 2					
006	266278-7	Flansch-Blechschraube 3X10		1			
007	638602-8	Klemmeneinheit		1	*		
007-1	638602-8	Klemmeneinheit	O	1			
008	638499-5	Sirocco Lüfter		1			
009	233194-8	Druckfeder 4		1			
010	419567-1	Ladegerätegehäuseabdeckung		1			
011	667857-8	Stromversorgungskabel		1	*		
011-1	667720-5	Stromversorgungskabel	<	1			
015	631826-5	Ladeschaltung		1			
016	266346-6	Zylinderschraube 4X20		4	*		
016-1	265B01-9	Zylinderschraube 4X20	<	4			
017	286255-3	Kappe 13		4			
018	865865-5	Typenschild DC18SE		1			
F03	194621-9	Kfz-ladegerät DC18SE		1			
F06	195809-4	Kfz-ladegerät DC18SE		1			

Bitte geben Sie bei Ihrer Bestellung die Teile-Nr. an.

Druckdatum 05/15/2024